

ผู้นำ 360 องศาองค์กร

อ.ปกรณ์ วงศ์รัตนพิบูลย์

Executive Coach
Leadership and Strategic
Development Consultant



Pakornblog

<http://www.pakornblog.com>

<http://www.facebook.com/pakornblog>



<http://www.entrainning.net>

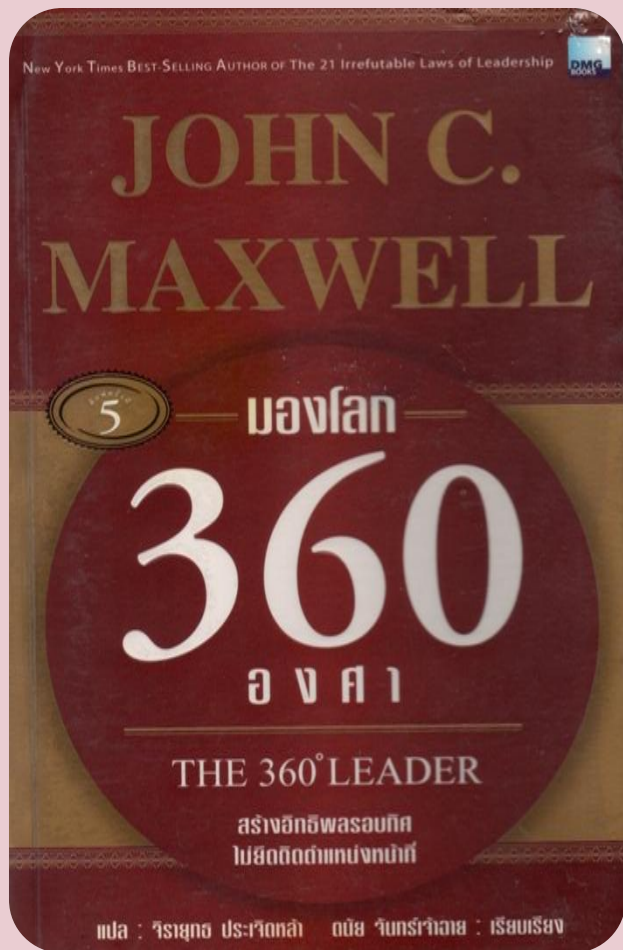
<http://www.facebook.com/CSREntraining>

สำรวจแนวความคิดเกี่ยวกับภาวะผู้นำ 360 องศา

- * คุณสามารถเป็นผู้นำหัวหน้าคุณได้หรือไม่?
- * คุณชอบให้เพื่อนเป็นผู้นำ หรือคุณอยากเป็นผู้นำเพื่อน
- * คุณมีความสุขที่ได้เป็นผู้นำทีมงานหรือไม่?
- * คุณสามารถจูงใจให้ผู้อื่นคล้อยตามแนวความคิดหรือไม่?
- * คุณอยากเป็นผู้นำ 360 องศา (รอบทิศทาง) หรือไม่? เพราะเหตุใด?

แนวทางการฝึกอบรมที่ใช้ในครั้งนี (Adult Learning)

- * ผู้เรียนเลือกที่จะเรียนรู้ในสิ่งที่นำไปใช้ได้ตาม **Style** ตัวเอง
- * การเรียนรู้ที่**หลักการ**แล้วประยุกต์ใช้ด้วยวิธีการของผู้เรียนเอง
- * การใช้กระบวนการ โค้ชชิ่ง (Coaching) ให้ผู้เรียนดึงศักยภาพตัวเอง
- * กิจกรรมต่างๆ เพื่อพิสูจน์สิ่งที่ได้เรียนรู้ด้วยตัวเอง
- * ผู้เรียนปรับเปลี่ยนความเชื่อ ความคิดของตัวเองใหม่
- * การบ้านเพื่อนำไปพัฒนาตัวเองและทีมงาน
- * บรรยายทฤษฎีสนับสนุนในการคิดถึงสภาพแวดล้อมของตัวเอง



ผู้แต่ง John C. Maxwell

“ผู้นำที่ไม่ยึดติดที่ตำแหน่ง”

ความเชื่อเกี่ยวกับผู้นำ 360 องศา

- * ผู้นำ คือ การมีอิทธิพล (Influence) เหนือผู้อื่น (ด้านดี)
- * การเป็นผู้นำส่วนใหญ่เกิดที่แกนกลางขององค์กร
- * ภาวะผู้นำเป็นสิ่งที่เกิดขึ้นจากภายใน ไม่ใช่ตำแหน่งหน้าที่
- * ผู้นำที่แท้จริงเชื่อมั่นตัวเอง รับฟังผู้อื่น ช่วยเหลือผู้อื่น
- * ผู้นำมีความสุขที่ได้พัฒนาทีมงานให้เป็นผู้นำ
- * ผู้นำกล้าที่จะตัดสินใจและยอมรับกับผลลัพธ์ที่เกิดขึ้น
- * ผู้นำใช้การจูงใจให้ผู้อื่นคล้อยตามมากกว่าการบังคับ

การปฏิบัติตัวในฐานะผู้นำ 360 องศา

การเป็นผู้นำ บุคคลระดับบน



บันไดของภาวะผู้นำ 5 ระดับ

- * ระดับ 5 : ความมีลักษณะเฉพาะตัว → ความเคารพนับถือ
- * ระดับ 4 : การพัฒนาทีมงาน → การสร้างผู้นำใหม่
- * ระดับ 3 : การสร้างผลงาน → ผลงานที่สำเร็จ
- * ระดับ 2 : การยินยอม → ความสัมพันธ์
- * ระดับ 1 : ตำแหน่งหน้าที่ → สิทธิ

หมายเหตุ : คุณมีภาวะผู้นำระดับไหน?

Workshop 1

กรอบความคิดเกี่ยวกับผู้นำ 360 องศา

- * สิ่งที่คุณได้เรียนรู้เกี่ยวกับผู้นำ 360 องศา
- * เรื่องที่คุณจะนำไปพัฒนาตัวเองในฐานะผู้นำ 360 องศา
- * การเป็นผู้นำ 360 องศา ให้ประโยชน์ในเรื่องใด?

ความเป็นจริงเกี่ยวกับ สิทธิ และ ความรับผิดชอบ

สิทธิในการเรียกร้อง

สิทธิลดลงเมื่อ
ตำแหน่งสูงขึ้น



ผู้นำระดับสูง
ผู้นำระดับกลาง
ผู้นำระดับต้น
พนักงาน
ลูกจ้าง

ความรับผิดชอบ



ความรับผิดชอบเพิ่มขึ้น
เมื่อตำแหน่งสูงขึ้น

“คุณคิดอย่างไรกับแนวความคิดนี้ครับ?”

ความเชื่อผิดๆ เกี่ยวกับผู้นำ

- * ผู้นำที่มีตำแหน่งสูงสุด เป็นผู้นำที่ดีที่สุด
- * คุณจะได้รับการยอมรับว่าเป็นผู้นำที่ตำแหน่งของคุณ
- * ผู้นำที่มีตำแหน่งสูงขึ้นไปก็จะสบายมากยิ่งขึ้น
- * ถ้ายังไม่ได้เป็นผู้นำ ก็ไม่จำเป็นต้องเรียนรู้เรื่องภาวะผู้นำ
- * ถ้าไม่มีใครให้เราเป็นผู้นำ ก็ไม่ต้องพยายามเป็นผู้นำหรอก
- * เมื่อเราได้ตำแหน่งผู้นำแล้ว เดียวคนอื่นก็ทำตามเราเองแหละ
- * เราไม่สามารถใช้ศักยภาพได้เต็มที่ ถ้าไม่ได้เป็นผู้นำสูงสุด

ความท้าทายที่ผู้นำ 360 องศาต้องเผชิญ

- * ความกดดันรอบด้านจากความคาดหวังของผู้อื่น
- * การเดินตามผู้นำที่ไม่มีประสิทธิภาพตามความคิดของคุณ
- * การทำหน้าที่หลายอย่างในบริเวณกลางขององค์กร
- * การสนับสนุนวิสัยทัศน์ของผู้นำที่คุณไม่ได้กำหนด
- * การจูงใจให้ผู้อื่นยอมรับ โดยไม่ยึดติดกับตำแหน่งหน้าที่
- * การเป็นผู้ปฏิบัติ โดยไม่มีใครเห็นผลงาน
- * การแบกรับความรับผิดชอบ โดยไม่ใช่อำนาจหน้าที่โดยตรง

“คุณเผชิญกับความท้าทายเรื่องใดบ้างครับ?”

หลุมพรางทางความคิดเชิงลบในฐานะผู้นำ

- * รู้สึกท้อถอยกับงานที่มีปัญหาและอุปสรรค
- * เครียด กังวลกับแรงกดดันรอบด้านตลอดเวลา
- * เบื่อหน่ายกับงานเยอะ งานค่วน และงานค่วนที่สุด
- * ขาดความมั่นใจในตัวเองกับงานที่ไม่เคยทำ
- * มองเป้าหมายที่ได้รับเป็นความเครียด ไม่ใช่เรื่องท้าทาย
- * การใช้อารมณ์เชิงลบกับเรื่องที่ไม่ได้ตั้งใจ
- * ไม่กล้าตัดสินใจเพราะกลัวความล้มเหลว

เทคนิคการเอาชนะแนวความคิดเชิงลบ

- * ปรับเปลี่ยนแนวความคิดเป็นเชิงบวกกับเหตุการณ์
- * การสร้างข้อความ (นิยาม) ที่เป็นแรงจูงใจ
- * การใช้คำถามสร้างพลังในตัวเอง
- * การใช้ทัศนคติเชิงบวกแทนทัศนคติเชิงลบ
- * การยอมรับกับผลลัพธ์ที่เกิดขึ้นแล้วเปลี่ยนแปลงตัวเอง

Workshop 2

สร้างแนวทางการเอาชนะความคิดเชิงลบของตัวเอง

- * หลุมพรางทางความคิดที่เจออยู่คืออะไร? (ปัญหา)
- * คุณคิดว่าเป็นความท้าทายของผู้นำข้อใด? (สาเหตุ)
- * คุณเอาชนะได้โดยวิธีใด? (แนวทางแก้ไข)
- * คาดหวังเกิดการเปลี่ยนแปลงอย่างไร? (เป้าหมาย)

การเป็นผู้นำบุคคลระดับบน (หัวหน้า)

- * การพัฒนาตัวเองอย่างต่อเนื่อง (เตรียมตัวเอง)
- * การรับผิดชอบงานที่ได้รับมอบหมาย (แบ่งเบาภาระ)
- * เรียนรู้และเข้าใจธรรมชาติของผู้นำ (ความสัมพันธ์)
- * อาสาทำงานยากเพื่อการเติบโตแทนผู้นำ (พัฒนาตัวเอง)
- * เตรียมความพร้อมก่อนเสมอ หากต้องใช้เวลาผู้นำ (คิดเชิงกลยุทธ์)
- * การเป็นบุคคลที่ผู้นำให้ความเชื่อถือ ยอมรับและไว้วางใจ (ภาวะผู้นำ)
- * การให้การยอมรับและไว้วางใจผู้นำ (ความเชื่อมั่น)

การเป็นผู้นำบุคคลระดับเดียวกัน (เพื่อนร่วมงาน)

- * การเป็นเพื่อนที่ดี
- * มุ่งเน้นการส่งเสริมมากกว่าการแข่งขัน
- * เรียนรู้และเข้าใจผู้อื่นในความเป็นตัวเขา
- * ไม่หาผลประโยชน์ส่วนตัวในที่ทำงาน
- * เปิดโอกาสให้ผู้อื่นได้แสดงความคิดเห็น
- * ยอมรับในความคิดที่ดีที่สุดในการประชุม
- * การเป็นตัวของตัวเอง ไม่จำเป็นต้องสมบูรณ์แบบ

การเป็นผู้นำบุคคลระดับล่าง (ลูกน้อง)

- * มองทีมงานในด้านดี เต็ม 10 คะแนน
- * กำหนดวิสัยทัศน์ให้ทีมงานยอมรับ
- * การใช้คนให้ตรงกับจุดแข็งของเขา
- * การพัฒนาทีมงานในฐานะเพื่อนมนุษย์
- * การให้รางวัลและการลงโทษอย่างยุติธรรม
- * สร้างความสัมพันธ์ที่ดีร่วมกัน
- * พัฒนาให้เขาเป็นผู้นำไม่ใช่ผู้ตาม

Workshop 3

การปฏิบัติตัวในฐานะผู้นำ 360 องศา

- * สิ่งที่คุณจะนำไปปฏิบัติกับผู้บังคับบัญชา
- * สิ่งที่คุณจะนำไปปฏิบัติกับเพื่อนร่วมงาน
- * สิ่งที่คุณจะนำไปปฏิบัติกับผู้ที่บังคับบัญชา
- * สิ่งที่คุณจะนำไปพัฒนาตัวเอง



การเอาชนะหลุมพรางในฐานะผู้นำ 360 องศา

- * หลุมพรางทางความคิดเชิงลบ คือเรื่องใด?
- * เทคนิคในการเอาชนะหลุมพรางทางความคิดของตัวเอง
- * แนวทางการดำเนินการเพื่อเป็นผู้นำ 360 องศา
- * สรุปแนวความคิดใหม่ให้เพื่อนๆ ฟัง

คุณสมบัติพื้นฐานของผู้นำ 360 องศา

- * การมีอิทธิพลเหนือผู้อื่น (Influence)
- * กำหนดวิสัยทัศน์ให้ทีม (Vision)
- * สร้างการเปลี่ยนแปลง (Creating Change)
- * แก้ไขสถานการณ์และตัดสินใจ (Problem Solving)
- * จัดลำดับความสำคัญ (Priorities)
- * พัฒนาทีมงาน (Staff Development)

แนวทางการปฏิบัติตัวในฐานะผู้นำ 360 องศา

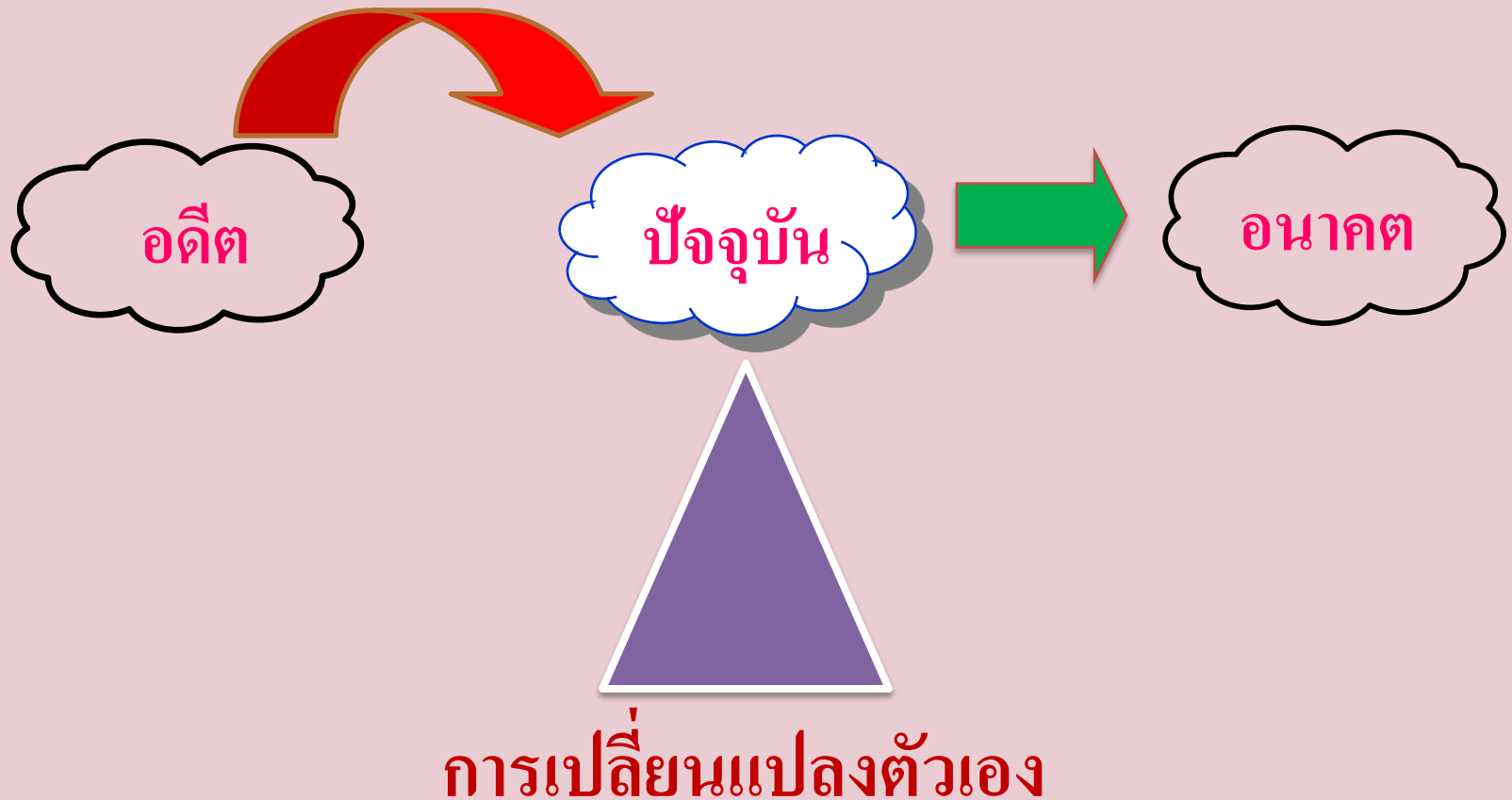
- * การสร้างความศรัทธา (Faith)
- * การรับฟังอย่างตั้งใจ (Listening)
- * การทำให้ผู้อื่นประสบความสำเร็จ (Success)
- * การยึดมั่นต่อสิ่งที่ถูกต้อง (Integrity)
- * การเชื่อมความสัมพันธ์ (Connecting)
- * การมอบอำนาจให้ทีมงาน (Empowering)

Workshop 4

กำหนดแนวทางการพัฒนาตัวเอง

- * คุณสมบัติพื้นฐานที่คุณจะนำไปพัฒนาตัวเอง
- * แนวทางการปฏิบัติครั้งใหม่ของคุณ
- * คาดหวังเกิดผลลัพธ์ในเรื่องใด?

การเปลี่ยนแปลงตัวเองสำคัญที่ “ปัจจุบัน”



คุณค่าของผู้นำแบบ 360 องศา

- * องค์กรต้องการผู้นำทุกระดับในองค์กร
- * ทีมงานที่มีผู้นำมากกว่า ย่อมมีประสิทธิภาพสูง
- * ผู้นำระดับต้นที่ดีย่อมเป็นผู้นำที่ดีในระดับต่อๆ ไป
- * การพัฒนาภาวะผู้นำ ย่อมส่งผลต่อการพัฒนางาน
- * ผู้นำที่ประสบความสำเร็จ เป็นคุณสมบัติของผู้นำระดับต่อไป
- * องค์กรต้องการผู้นำแบบ 360 องศา (รอบทิศทาง) มากกว่า

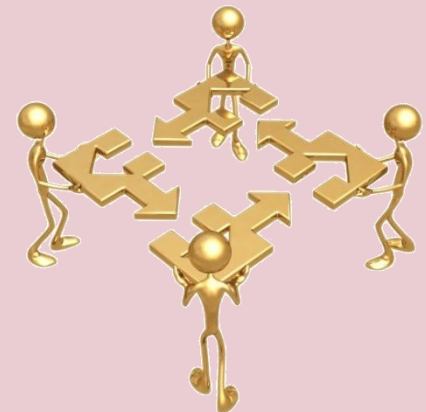
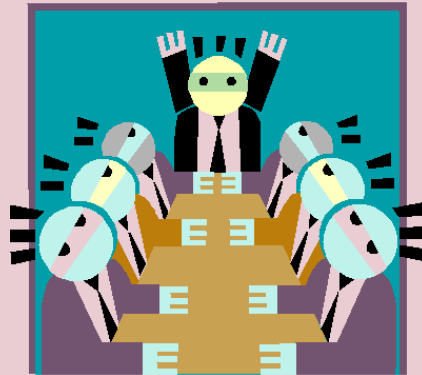
การบ้าน

เพื่อนำไปฝึกฝนและปฏิบัติจริง

- * ผู้นำแบบ 360 องศา เป็นอย่างไร?
- * สิ่งที่คุณจะนำไปพัฒนาตัวเองในฐานะผู้นำ 360 องศา
- * แนวทางการปฏิบัติตัวใหม่ของคุณ
 - * การปฏิบัติกับผู้บังคับบัญชา
 - * การปฏิบัติกับเพื่อนร่วมงาน
 - * การปฏิบัติกับผู้ใต้บังคับบัญชา
- * เรื่องที่คุณจะนำไปพัฒนาทีมงานให้เป็นผู้นำ 360 องศา

สิ่งที่คุณได้รับการฝึกอบรมในครั้งนี้

- * เรื่องที่เป็นความรู้ที่คุณได้รับ คือเรื่องใด?
- * สิ่งที่เกิดขึ้นใน Class แล้วคุณชอบ คือเรื่องใด?
- * คุณตั้งใจจะไปเปลี่ยนแปลงตัวเองเป็นเรื่องแรก คือเรื่องใด?



องค์กรต้องการ “ผู้นำแบบ 360 องศา”
คุณหลีกเลี่ยงการเป็นผู้นำบริเวณกลางขององค์กรไม่ได้
คุณสามารถพัฒนาภาวะผู้นำ 360 องศา ได้ด้วยตัวเอง

“คุณคือ ผู้นำแบบ 360 องศาขององค์กร”

ขอให้โชคดี ... สวัสดีครับ

Pakornblog

<http://www.pakornblog.com>

<http://www.facebook.com/pakornblog>



<http://www.entraining.net>

<http://www.facebook.com/CSREntraining>